

2024年度

《三菱電機健康保険組合》

35歳以上の

●被扶養者 ●特例退職被保険者 ●任意継続被保険者

【健診制度1】

指定健診機関健康診断受診制度

A 施設型健診

の皆様へ

健康診断のご案内

申込期限 2025年

1月31日【厳守】

受診期限 2025年

3月31日

知って安心！健康ライオン



7月末迄に健診予約をすると
MHPボーナスポイントを
プレゼント♪
さらに！ヘルスケアアプリ
「kencom」のご登録で
ポイントアップ！
詳細は健保ホームページを
ご参照ください。

スマートフォンからも
ご利用いただけます



- 健康保険組合の制度を利用し、健康診断を受けるには所定の手続きが必要です。
- 予約の混雑が予想されます。内容をご確認いただき早めのお申込みをお願いいたします。
- 本ご案内は再発行いたしません。受診がお済みになるまで大切に保管してください。
- メールまたはSMSで通知を行う場合があります。4pをご覧ください。

【健診制度1に関する問い合わせ先】

受付業務委託先

ウィーメックス株式会社 健康検診部 〒859-3226 長崎県佐世保市崎岡町3068-9
佐世保情報産業プラザ第2棟2F

☎ 0120-507-066 受付時間：月～土9時～17時30分(日祝日年末年始除く) FAX：03-5994-2131
* 時間帯によっては電話のつながりにくい場合があります。予めご了承ください。

巡有

あいさつ

三菱電機健康保険組合では、ライフスタイルやニーズに合わせて健康診断が受診出来るよう、3つの健診制度を設定し、35歳以上(2025年3月31日時点)の被扶養者(ご家族)、特例退職被保険者(本人)、任意継続被保険者(本人)の方々へ健診のご案内をしております。

「健診制度1」は、予約等の手続きが簡単で受診しやすい健診制度としてご案内しておりますので、是非ご利用くださいますようお願いいたします。

健康診断を定期的を受けて自分では気がつかない体の中の経年変化を数値等で知ることは、病気を未然に防いだり、生活習慣の改善ポイントがわかるため、正しい健康管理に繋がります。

家族全員で健康を維持するためにも、年に1回の健康診断を習慣化しましょう。

なお、この健康診断の実施にあたり予約などの受付業務の代行を下記の業者に委託いたしました。

三菱電機健康保険組合
受付業務委託先
ウィーメックス(株) 健康検診部



個人情報の取扱いに関する同意事項

* この健康診断を申込みされる場合は、以下の点に同意していただける方のみお申込みください。

- 申込書に記載された個人情報は受付事務処理のために受診健診機関に提出されるとともに委託元である三菱電機健康保険組合に提供されます。(健康診断に関する通知をメールまたはSMSで配信する場合がございます)
- 健診結果は健診機関から受診者本人へ報告されるほか、健診機関からウィーメックス(株)を経由し、三菱電機健康保険組合に報告されます。
- 三菱電機健康保険組合は、健康管理診断結果を対象者の保健指導等に利用いたします。
- 本健康診断によって得られた個人情報については、特定健康診査・保健指導の目的以外には使用しないと、個人情報保護法及び三菱電機健康保険組合個人情報保護関連規程に基づき厳正に管理いたします。

健康診断のご案内

健康診断対象者

当健康保険組合に加入している35歳以上から74歳以下(2025年3月31日時点)の、特例退職・任意継続被保険者および被扶養者

※ 受診日に当健康保険組合に加入していない場合は補助は受けられません。ご注意ください。

申込期間

受診案内到着後～2025年1月31日**厳守**(消印有効)

※ 申込期間以降のお申込はお断りしております。ご注意ください。

受診期間

受診案内到着後2週間より先～2025年3月31日

健診機関

同封の『A施設型健診 健診機関リスト』からお選びください。

※ 予約の混雑が予想されます。早めのお申込みをお勧めします。

実施項目

<基本健診検査項目>

問診、身体計測、血圧、胸部X線、聴力、尿検査、血液検査、心電図、大腸がん(便潜血法)

<オプション検査項目>

胃部X線または胃カメラ(経口)、子宮がん(頸部細胞診)、乳房マンモグラフィーまたは乳腺エコー、腹部エコー、前立腺がん(腫瘍マーカー)

※ 詳細については、11ページの項目一覧表をご覧ください。

自己負担金

健康保険組合では、被保険者25,000円、被扶養者23,000円を上限として健診費用を負担します。(税別)

※ 補助上限を超えた場合、その差額は受診者の方の自己負担となります。

※ 健康保健組合の補助対象外の項目を実施ご希望の場合、検査料金は全額が受診者の方の自己負担となります。ウィーメックス(株)には申込できません、直接健診機関にお申込ください。

※【健診制度1】(ウィーメックス(株)へ申込)で発生した自己負担額は【健診制度3】「生活習慣病健診補助申請書」で当健康保険組合に申請できません。

同封の健診機関リストについて

- 健診機関リストは、お住まいの郵便番号から判断し、それぞれ東日本版か西日本版のいずれかを送付させていただいております。
- お送りしたリストの地域ではなく、もう一方の地域版の健診機関で受診を希望される方は、再度そちらの健診機関リストを送付させていただきますので、同封の「リスト請求ハガキ」をご記入の上、キリトリセンで切離してご投函ください。

※ インターネット申込は、全国の健診機関検索が出来ますので、ご利用ください。

注意

連絡なく受診をキャンセルした場合、健診機関からキャンセル料を申し受けることがあります。

キャンセルの場合は必ず健診機関及びウィーメックス(株)へ連絡してください。

施設型健診の流れ

ウィーメックス(株)が提携している病院・健診センター・クリニックなどで受診します。

最初に、
11P
本紙裏面の健診項目一覧表をご確認ください。

方式を選ぶ ▶

健診機関との日程調整の方法を《希望日記入方式》と《直接予約方式》の2つの方式から選んでください。

面倒な日程調整をおまかせ



申込 ▶

インターネットか同封のハガキでお申込みをお願いいたします。スマートフォンからもお申込みできます。

ネットかハガキで申込みをします



希望日記入方式

受診希望日・健診機関・健診内容・必要事項を、ウィーメックス(株)経由で、**健診機関が調整し、受診日**を確定します。
※受診希望日は2週間より先の日付けをご指定ください。

直接予約方式

電話予約ガイダンス **5P** に沿ってご自身で、**直接健診機関に電話で予約**してください。
※2週間より先の受診日で予約してください。

健康診断のご予約ですね?

ハイ!



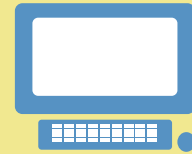
自分で受診日を決めるから比較的スムーズに行えます

インターネット申込 **7P**

or

ハガキ申込 **9P**

※当書に同封しております。



注意

ウィーメックス(株)に予約内容の申込みをせず受診されると、補助は受けられず全額自費となります。

※ウィーメックスでは電話受付は行っておりません。

メールまたはSMS(ショートメッセージ)の配信について

インターネット(スマートフォン含む)でお申込みの際にメールアドレス登録のある方は、健診予約券とリマインド※1がメールで届きます。

健診予約券とリマインドのメールは以下のドメイン名※2より配信します。

@inexus.ne.jp

※健診予約券はメール本文のURLから専用サイトにアクセスしてご確認ください。
ログイン方法もメール本文をご確認ください。

※迷惑メールのフィルタ設定をされている場合は、ドメイン名「@inexus.ne.jp」からの受信を許可する設定をお願いします。

※1 受診日をお知らせする事を目的として、受診日の3営業日前にメールまたはSMSで配信します。

※2 所定のドメイン名・番号以外からメールまたはSMSをウィーメックス(株)より配信する事はありません。

ハガキでお申込みの際に、携帯電話番号を記入していただいた場合、確認書とリマインド※1がSMSで届きます。

確認書とリマインドのSMSは以下の番号※2より配信します。

Docomo/au/楽天:0120507066

ソフトバンク:21053

※上記以外の携帯電話会社をお使いの場合でも、いずれかの番号より配信されます。

※健診予約券はハガキで届きます。

書類・通知到着 ▶

健診機関からの書類と
ウィーメックス(株)から
下記書類・通知が届きます。

健診機関 ▶

健康保険証・自己負担金
をご持参ください。

結果到着

健診結果票は受診日よりおよそ3~4週間後に健診機関から直接送付されます。

ここまできたら
あとは健診です



確認書 到着

ハガキ申込:SMSまたはハガキで届きます。
インターネット申込:確認書は届きません。

健診予約券 到着

お申込みの約2週間後に届きます。
ハガキ申込:ハガキで届きます。
インターネット申込:ハガキまたはメールで届きます。
※健診当日持参しなくても受診可能ですが、スムーズに受診いただく為に持参いただく事をオススメいたします。

問診票・検査キット等到着

問診票、検査キット等が
健診機関より送付されます。

上部の **メールまたはSMS(ショートメッセージ)の配信について** をご覧ください。

今年は食べ物に
気をつけよう!



健診受診

検査結果 の到着

B 巡回レディース健診

本案内の《A.施設型健診》ではなく、
ホテルなど公共施設を利用した女性専用巡回健診をご希望の場合は、
同封の「巡回レディース健康診断のご案内」をご覧ください。

お間違えの
ないように!



予約情報メモ

健診機関に予約した内容をウィーメックス(株)に申込みをする際のメモとしてご利用ください。

健診機関名	
健診機関電話番号	()
健診機関ID	
健康保険組合名	三菱電機健康保険組合
代行機関名	ウィーメックス(株)

受診希望日	年 月 日
予約確定日	年 月 日
予約確定時間	時 分
予約の電話をした日	年 月 日
予約対応者	
申込方法	<input type="checkbox"/> web <input type="checkbox"/> ハガキ

※ウィーメックス(株)への申込方法をチェックしてください。

基本健診コース		予約確認
基本健診と心電図と大腸がん(便潜血法)		
オプション項目	☆乳房マンモグラフィー or ☆乳腺エコー	
	子宮がん(頸部細胞診)	
	前立腺がん(腫瘍マーカー)	
	腹部エコー	
	★胃部X線 or ★胃カメラ(経口)	

※☆乳房マンモグラフィーと☆乳腺エコーは、どちらか一つの受診となります。

※★胃部X線と★胃カメラ(経口)はどちらか一つの受診となります。

※オプション項目は、健診機関により実施できない項目があります。健診機関リストでご確認ください。

※指定オプション以外の検査項目を直接個人で健診機関に申し込んだ場合、合計金額が補助限度額内であってもその費用は自己負担となります。

※健診機関への予約内容とウィーメックス(株)への申込内容が違う場合は健診機関の予約内容に準じます。

インターネットでの申込

ハガキで申込みの場合は
9p をご覧ください。



インターネットからの申込画面は、以下のホームページよりアクセスできます。
スマートフォンからもご利用いただけます。

画面が切り替わらない場合は
対応ブラウザを確認いただき
アクセス方法を変更してお試
しください。

※アプリやブラウザによってご利用
いただけない場合がございます。

【対応ブラウザ】Microsoft Edge, Microsoft Internet Explorer 11, Firefox37, Chrome42, Chrome42(on Android), Safari8(on iOS)

<https://www.tme.wemex.com/mestfweb/>

「S」を忘れずに入力してください。

※実際の画面とは異なる部分があります。

1 ウィーメックス(株)の申込サイトへ ログイン

健康診断のお申込み画面が表示されます。

1-1 同封の申込ハガキに記載のログインID及び
パスワード(西暦の生年月日8ケタ)を入力
※ログインできない場合は、ウィーメックス(株)(0120-507-066)
にお問い合わせください。
※IDは毎年更新されます。

1-2 「ログイン」を押して次へ。

1-3 健康診断お申込の同意事項をご確認の上
「同意する」をクリックしてください。

2 健診コースを確認

2-1 受診対象となっている健診コース名をご確認の上
「次へ」をクリックしてください。

※コースの表示がない場合はすでに申込済か申込期限切れの可能性もあります。
今年度のログインIDでログインされたかご確認ください。

3 受診する健診機関を選択

3-1 受診希望(または予約済)の健診機関の検索を行います。
都道府県を選択し市区町村名を入力すると簡単に
表示されます。健診機関ID・健診機関名・受診希
望項目で検索することも可能です。

※健診機関IDを入力した場合、他の検索条件の入力は不要です。

3-2 「検索」を押すと、下へ検索結果一覧が出ます。

3-3 下へスクロールして、希望する健診機関を選択してくだ
さい。

※直接予約が取れた健診機関が表示されない、または選択できない場合は、
ウィーメックス(株)にご連絡をお願いいたします。
※健診機関情報に記載あるオプションは該当健診機関にて実施されるオプション
となっております。

インターネットで申込みの場合は
7P をご覧ください。

ハガキでの申込

- A施設型健診をお申込みの方は、同封の「A施設型健診の申込ハガキ」をご利用ください。
(男性にはこのハガキのみを同封)
- B巡回レディース健康診断をお申込みの方は、「B巡回レディース健診の申込ハガキ」をご利用ください。
- 記入方法の詳細は、申込ハガキの下に記載されている記入例等をご覧ください。
コース番号は申込ハガキの右側に記載されています。
- 携帯電話番号を登録されますと、確認書がSMSで届きます。
また、受診日の3日前を目安に受診日を通知するSMSが届きます。
携帯電話番号の登録がない場合は確認書がハガキで届きます。
- 健診予約券はハガキで届きます。

A3判 中折り 申込ハガキ(見本となりますので、詳しくは現物をご確認ください)

巡回レディース健診 記入欄

巡回レディース 記入例

施設型 記入欄

施設型 記入例

注意

1. 二重の申込みは受付できません。
 - ・ A施設型健診とB巡回レディース健診の重複申込み。
 - ・ インターネット申込みとハガキ申込みなど。
2. 印刷された書込欄のみに記入をお願いします。機械で読込むため余白に書き込みをされても対応はいたしかねます。印字項目以外はお申込みできません。
3. 同封の個人情報保護シールを貼って投函してください。

FAQ

よくある質問とその回答

予約方式について

Q1 直接予約方式は、健診機関に電話するだけでいいの？

A1 いいえ。健診機関に電話予約の後にウィーメックス(株)にもインターネットまたはハガキで連絡が必要です。

Q2 希望日記入方式は、いくつ希望日を書けばいいの？

A2 出来るだけ多くの希望日をご記入ください。ご記入頂いた希望日で健診機関と調整いたしますので、第5希望まで記入頂いた方が決定がしやすくなります。希望日での調整ができない場合は、健診機関より連絡があります。

申込について

Q3 2週間より前の日付で申込みはできますか？

A3 日程の調整、検査キットを送付するのに2週間が必要なため、2週間より先の受診日でご予約をしてください。

Q4 指定外の健診コースやオプション項目の申込方法は？

A4 自費となりますので、直接健診機関へご相談ください。ウィーメックス(株)への申込み・連絡は不要です。また、指定外の健診コースやオプション項目の予約ができない健診機関もありますのでご注意ください。

Q5 1ヶ月ほど前に申込みをしましたが、決定の連絡がありません。

A5 申込み後2週間を過ぎても健診予約券が届かない場合は、ウィーメックス(株)までお問合せください。

Q6 インターネット申込のログインIDがわからない

A6 健康診断の申込ハガキに、インターネットでの申込「ログインID」が記載されています。ご不明な場合は、ウィーメックス(株)までお問合せください。

変更やキャンセルについて

Q7 受診日を変更したい

A7 まず直接健診機関へ連絡し、受診日を変更してください。決定しましたら、ウィーメックス(株)へ連絡票をFAXまたは郵送いただくか、お電話でご連絡ください。※キャンセルとなりますと、再度2週間より先でのお手続きとなりますのでご注意ください。

Q8 すでに申込んでいる健診機関を変更・キャンセルしたい

A8 まず申込み済みの健診機関へ直接キャンセルの連絡後、ウィーメックス(株)へ連絡票をFAXまたは郵送いただくか、お電話でご連絡ください。その後、再度申込み手続きを行ってください。※キャンセルとなりますと、再度2週間より先でのお手続きとなりますのでご注意ください。

メール・SMSについて

Q9 ウィーメックス(株)からメールまたはSMSを配信する事はあるのか？

A9 健康診断に関する通知を行う場合がございます。メールはドメイン名「@inexus.ne.jp」より配信します。SMSは0120507066または21053より配信します。4pにご案内がございますので、合わせてご覧ください。

不明な点は、こちらまでお問い合わせください。

ウィーメックス株式会社 健康検診部

☎0120-507-066

受付時間：月～土9時～17時30分(日祝日年末年始除く) FAX：03-5994-2131

〒859-3226

* 時間帯によっては電話のつながりにくい場合があります。予めご了承願います。

長崎県佐世保市崎岡町3068-9
佐世保情報産業プラザ第2棟2F

健診項目一覧表

検査項目		基本健診			
身体測定・診察等	医師問診・理学的所見(身体診察)		●		
	質問票(問診22項目)		●		
	身長		●		
	体重		●		
	BMI		●		
	血圧		●		
	腹囲		●		
	視力		●		
聴力	オージオメーター(1000/4000)		●		
胸部検査	胸部X線撮影(直接)		●		
血液検査	血液一般	赤血球数(RBC)	基本健診	●	
		血色素(ヘモグロビン)		●	
		血小板数(PLT/PL)		●	
		ヘマトクリット(Ht)		●	
		白血球数(WBC)		●	
	生化学検査	脂質		総コレステロール(T-Chol)	●
				中性脂肪(TG)	●
				HDLコレステロール(HDL-cho)	●
				LDLコレステロール(LDL-cho)	●
		腎・肝機能		GOT(AST)	●
				GPT(ALT)	●
				γ-GTP(γ-GT)	●
				尿酸(UA)	●
				尿素窒素(BUN)	●
				血清クレアチニン(CRE)	●
				血糖	●
空腹時血糖(BS)	●				
ヘモグロビンA1c(HbA1c)	●				
尿検査	尿糖	●			
	尿蛋白	●			
	尿潜血	●			
	ウロビリノーゲン	●			
大腸がん	便潜血(2回法)	必須	●		
心電図	12誘導	必須	●		
胃部検査	胃部X線		★○		
	胃カメラ(経口)		★○		
腹部エコー	5臓器(腎・肝・脾・胆・膵)		○		
婦人科検査	乳房マンモグラフィ		☆○		
	乳腺エコー		☆○		
	子宮がん(頸部細胞診)		○		
前立腺検査	前立腺がん(腫瘍マーカー)		○		

● 実施項目 ○ オプション項目

注意 ☆ 乳房マンモグラフィ、乳腺エコーはどちらか一つの選択です。両方選択された場合は年齢や健診機関の状況によりウィーメックス(株)で選択させていただきます。ご注意ください。
★ 胃部X線と胃カメラ(経口)はどちらか一つの選択です。両方選択された場合は胃カメラ希望とさせていただきます。ご注意ください。
注) 当健康保険組合では、基本健診をウィーメックス(株)既存の基本健診に心電図と大腸がんを加えて設定しております。